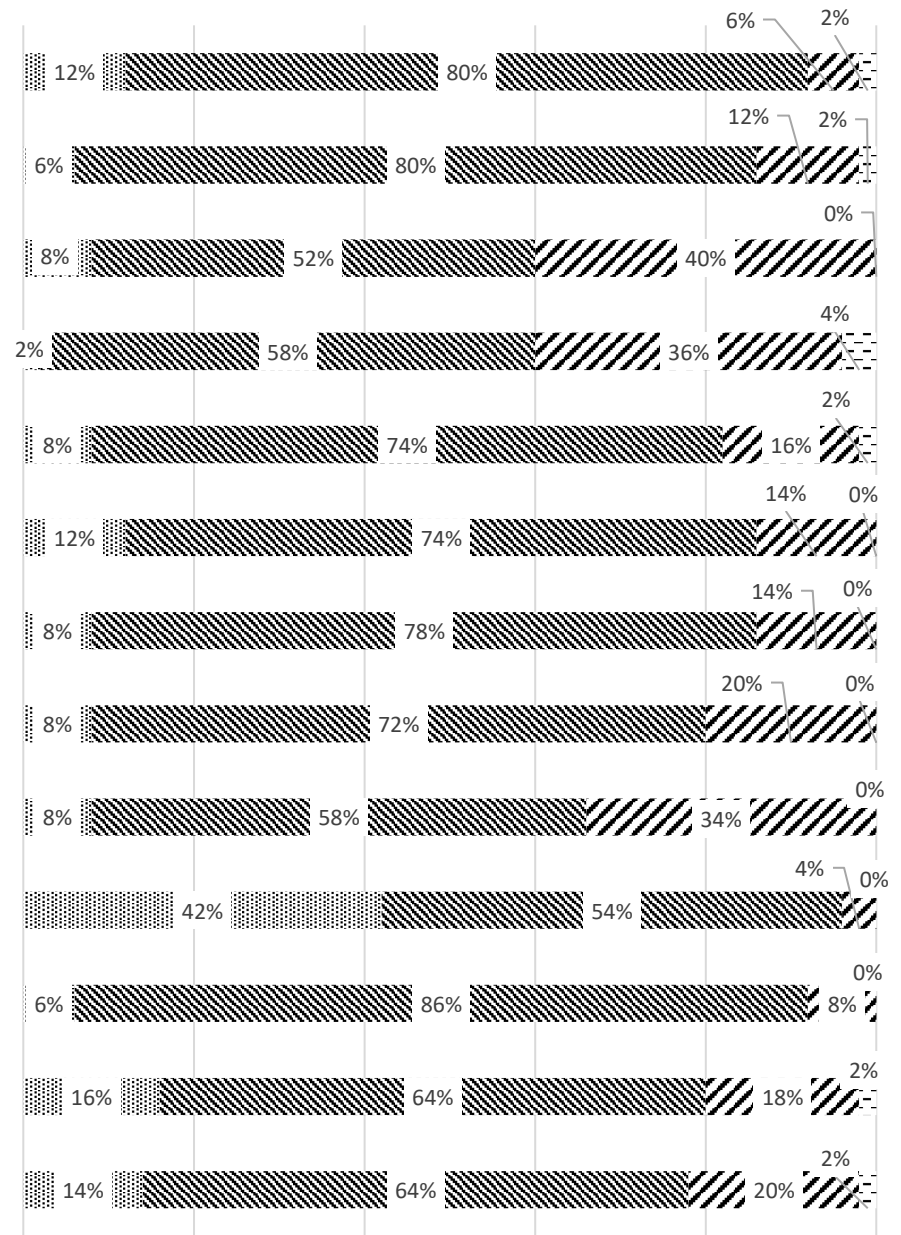


自己評価アンケート集計結果

		4	3	2	1	計
1	本校の教育目標、学校経営方針は生徒の実態に即し適切である。	6	40	3	1	50
2	本年度の重点努力事項は、具体的で分かりやすく、職員に共通理解されている。	3	40	6	1	50
3	本校生徒の勉強と部活動の「文武両道」は、適切に実践されている。	4	26	20	0	50
4	本校では、教育活動全体を通して生徒の自主・自立の精神が育まれている。	1	29	18	2	50
5	本校の教育課程(類型制・選択科目等)は、生徒の興味関心、進路に応じて適切に編成されている。	4	37	8	1	50
6	指導と評価の一体化を図り、学習成績評価については、公平・適正に評価されている。	6	37	7	0	50
7	各教科において、生徒の学力定着や弱点補強に積極的に取り組んでいる。	4	39	7	0	50
8	工夫した授業展開(アクティブラーニング型授業等)を実施することで、「わかる授業」「参加する授業」を実践している。	4	36	10	0	50
9	予習・復習課題や週末課題を課すことで、日々の家庭学習習慣化に務めている。	4	29	17	0	50
10	始業・就業のチャイムを守り、50分授業の徹底を行っている。	21	27	2	0	50
11	授業参観や各種研修に積極的に参加し、授業力向上、資質能力の向上に努めている。	3	43	4	0	50
12	コロナ禍により、主要行事(「筋肉祭」・「キラ星祭」)が開催できない中、生徒の進路実現を図りながら(授業時数の確保等)、代替行事等を開催するなど、適切に学校行事が行われている。	8	32	9	1	50
13	本校では、部活動が活発で、生徒の学校生活に良い影響を与えている。	7	32	10	1	50

4：当てはまる 3：やや当てはまる 2：あまり当てはまらない 1：当てはまらない



自己評価アンケート集計結果

		4	3	2	1	計
14	本校の「朝の読書」の時間は、生徒の健康観察等を含め適切に計画され実践している。	12	37	1	0	50
15	本校では、勤怠指導、授業中の学習規律の指導、携帯指導や服装指導等は、適切に行われている。	16	31	3	0	50
16	本校では、交通マナー指導が適切に行われ、交通事故防止に努めている。	7	40	3	0	50
17	本校では、いじめや誹謗中傷のない学校づくりにしっかりと取り組んでいる。	10	40	0	0	50
18	本校では、生徒の悩みや保護者からの教育相談に応じる体制が整っている。	10	39	1	0	50
19	本校では、清掃や整理整頓が行き届き、教室・準備室の戸締まり点検もしっかり行われている。	8	37	5	0	50
20	本校では、生徒の健康面・安全面の対応がよくなされている。	14	35	1	0	50
21	本校の進路指導計画(講座・模試・説明会等)は適切である。	8	35	6	1	50
22	本校では、入学時から卒業まで学年に応じた系統的な進路指導が行われている。	6	33	9	2	50
23	本校の進路指導の情報が生徒・家庭に適切に提供されている。	4	38	7	1	50
24	本校の進路指導は、学級や学年会等との連携が適切に行われている。	4	32	12	2	50
25	本校の職員は、平素から家庭への情報提供や連携指導に努めている。	9	41	0	0	50
26	本校の職員は、PTA活動に協力して取り組んでいる。	5	37	8	0	50

4：当てはまる 3：やや当てはまる 2：あまり当てはまらない 1：当てはまらない

